

# Sturzflutengefahrenkarten

Erfahrungen bei der Anwendung alter und neuer Sturzflutengefahrenkarten

Impulsvortrag am 26.04.2024

MKUEM Mainz, KHH



# Gliederung



**Einleitung**



**Abgeschlossene Konzepte**



**Konzepte in Bearbeitung**



**Anschlusskonzepte**



# Einleitung



# Abgeschlossene Konzepte

## Überarbeitung abgeschlossener Konzepte:

- Aktuelle Ereignisse  
Überprüfung einzelner Gefahrenstellen mit neuen Karten
- Veränderte Qualität  
Überarbeitung der vorhandenen Konzepte

# Abgeschlossene Konzepte

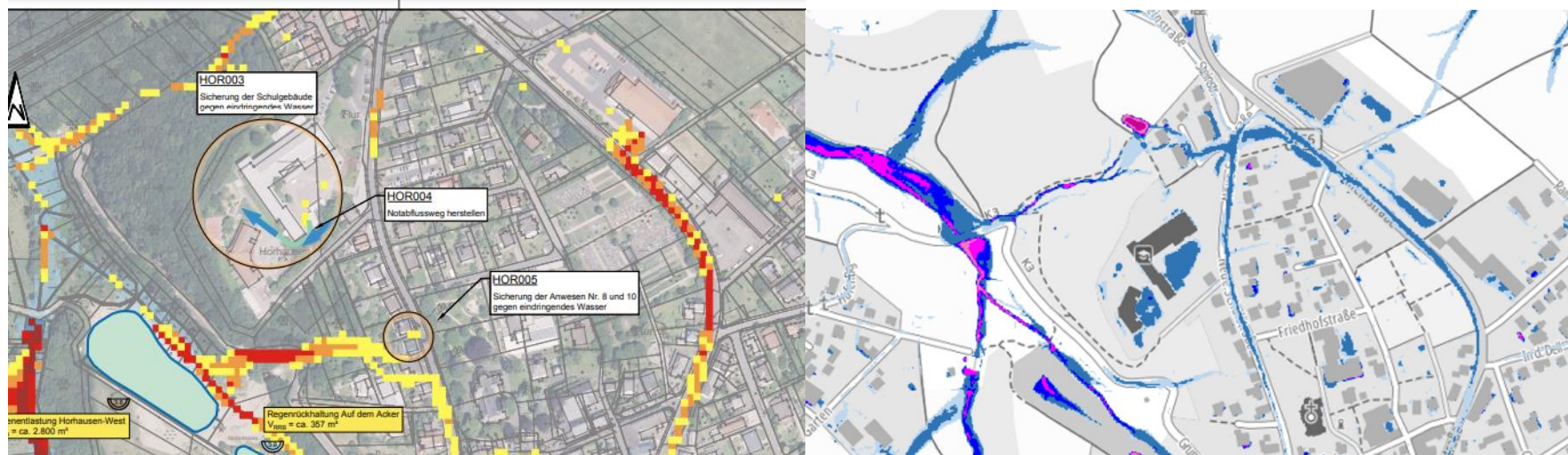
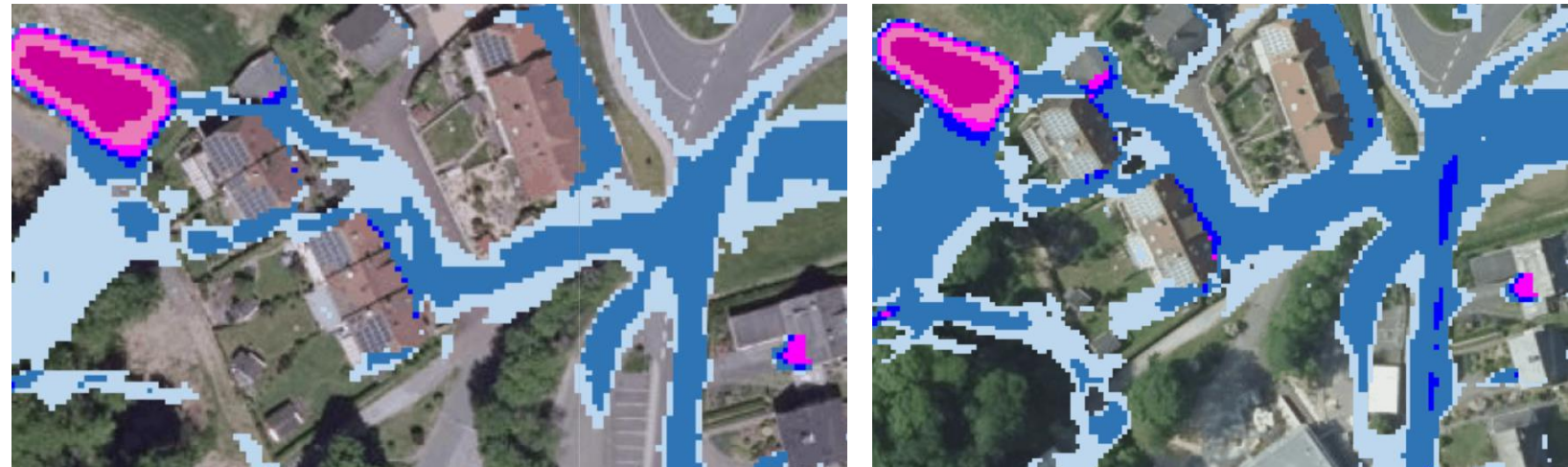
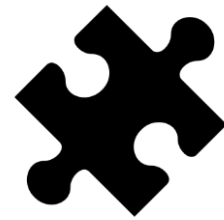


Abb. 3: Vergleichende Kartenausschnitte:  
 Oben links: Planausschnitt aus  
 „Hochwasser/Sturzfluten – Vorsorgekonzept  
 in der VG Flammersfeld, Horhausen“, „alte“ Karte  
 Oben rechts: „neue“ Karte SRI7, SRI 7, 1 Std.  
 Unten links: Vergrößerung SRI 7,  
 Ortsgemeinde Horhausen  
 Unten rechts: Vergrößerung SRI 10, 4 Std.  
 Ortsgemeinde Horhausen  
 Quelle: LfU RP; Geobasisdaten: © GeoBasis-DE  
 / LVermGeoRP 2024





# Konzepte in Bearbeitung

Übergang alt-neu während Konzeptbearbeitung:

Parallele Betrachtung beider Karten,  
Beibehaltung der „alten“ Strukturen,  
ggf. Hinweis auf neue Karten



# Konzepte in Bearbeitung

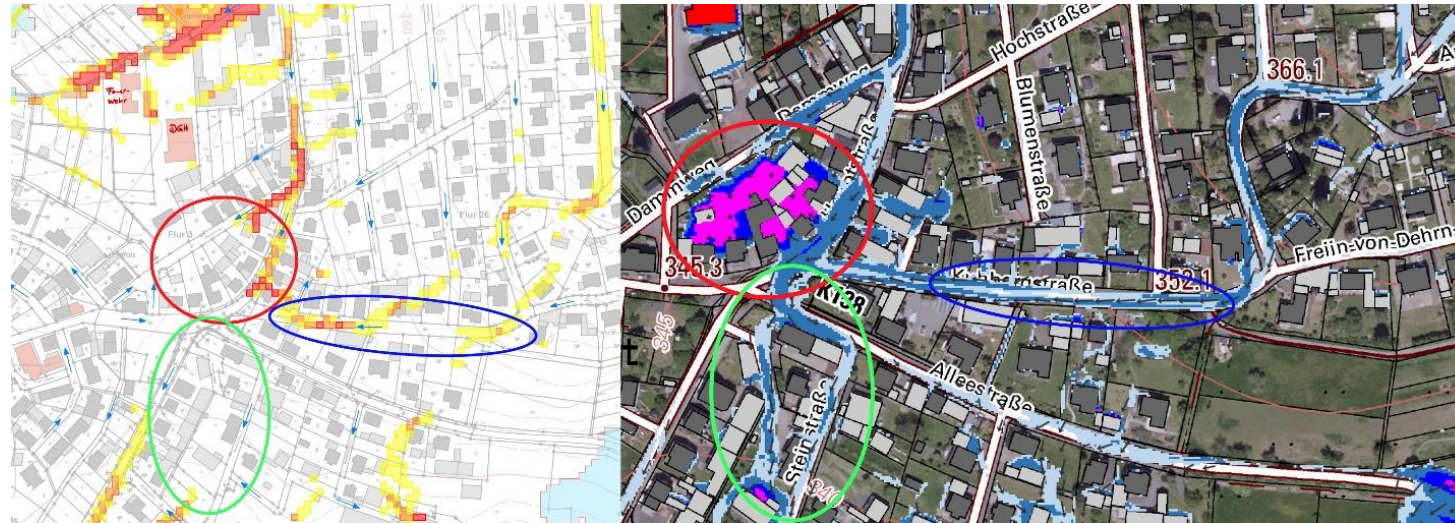


Abb. 4: Vergleich Alt-Neu, Ortsgemeinde Hartenfels, Zentral, MKUEM KHH

Luca Gerlach

Quelle: LfU RP; Geobasisdaten: © GeoBasis-DE / LVermGeoRP 2024

## Vorteile der neuen Karten:

- „neue“ Tiefpunkte (roter Kreis)
- „neue“ Wasserführung (blauer Kreis)
- „neue“ Abflusswege (grüner Kreis)

# Konzepte in Bearbeitung

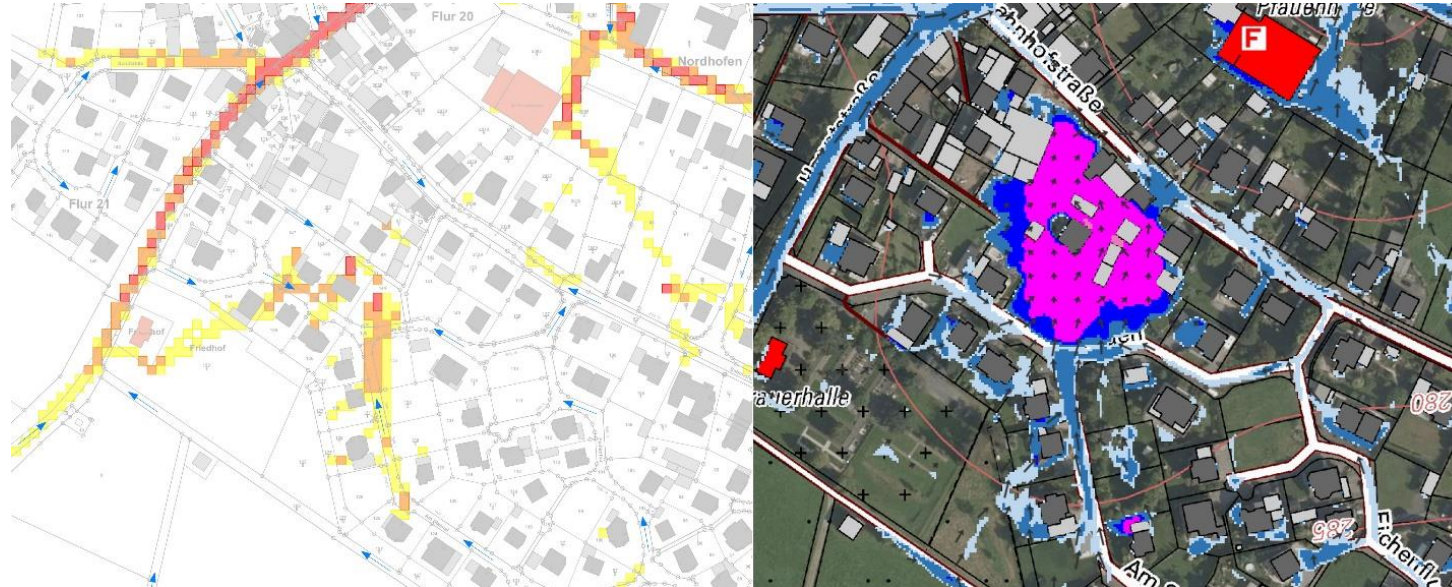


Abb. 5: Vergleich Alt-Neu, Ortsgemeinde Nordhofen, MKUEM KHH  
Luca Gerlach  
Quelle: LfU RP; Geobasisdaten: © GeoBasis-DE / LVermGeoRP 2024

- „neue“ Tiefpunkte

# Konzepte in Bearbeitung

Vorteile der neuen Karten:

- Berücksichtigung der Ablenkungswirkung vorhandener Gebäude

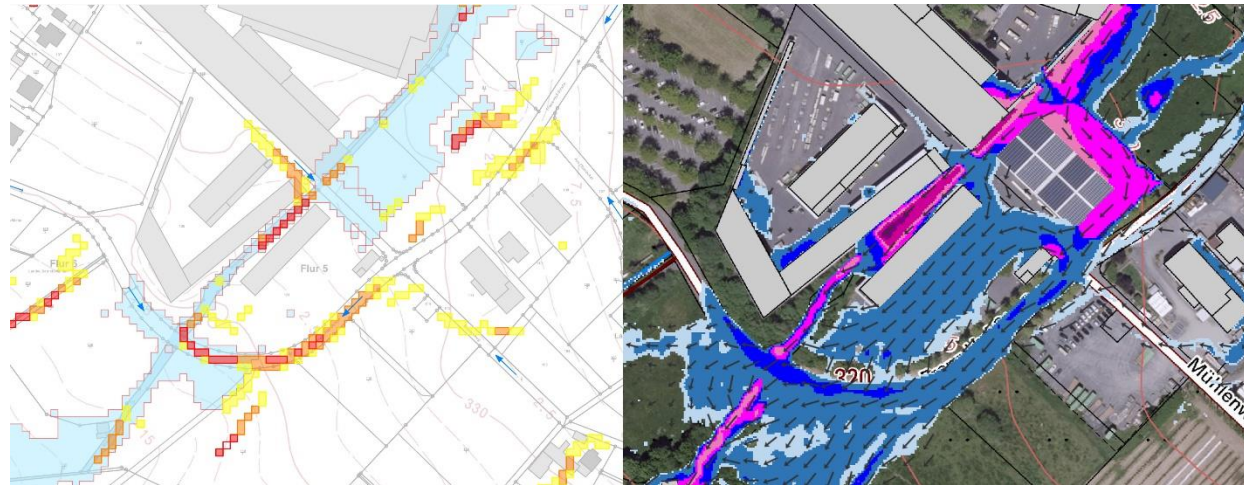


Abb. 6: Vergleich Alt-Neu, Ortsgemeinde Hartenfels, MKUEM KHH

Luca Gerlach

Quelle: LfU RP; Geobasisdaten: © GeoBasis-DE / LVermGeoRP 2024

# Konzepte in Bearbeitung

Vorteile der neuen Karten:

- Außeneinzugsgebiete

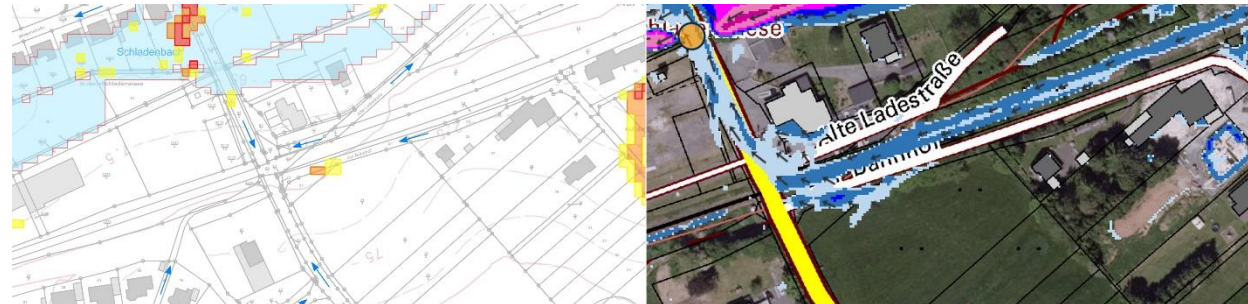


Abb. 7: Vergleich Alt-Neu, Ortsgemeinde Marienrachdorf Süd, MKUEM KHH

Luca Gerlach

Quelle: LfU RP; Geobasisdaten: © GeoBasis-DE / LVermGeoRP 2024

# Konzepte in Bearbeitung

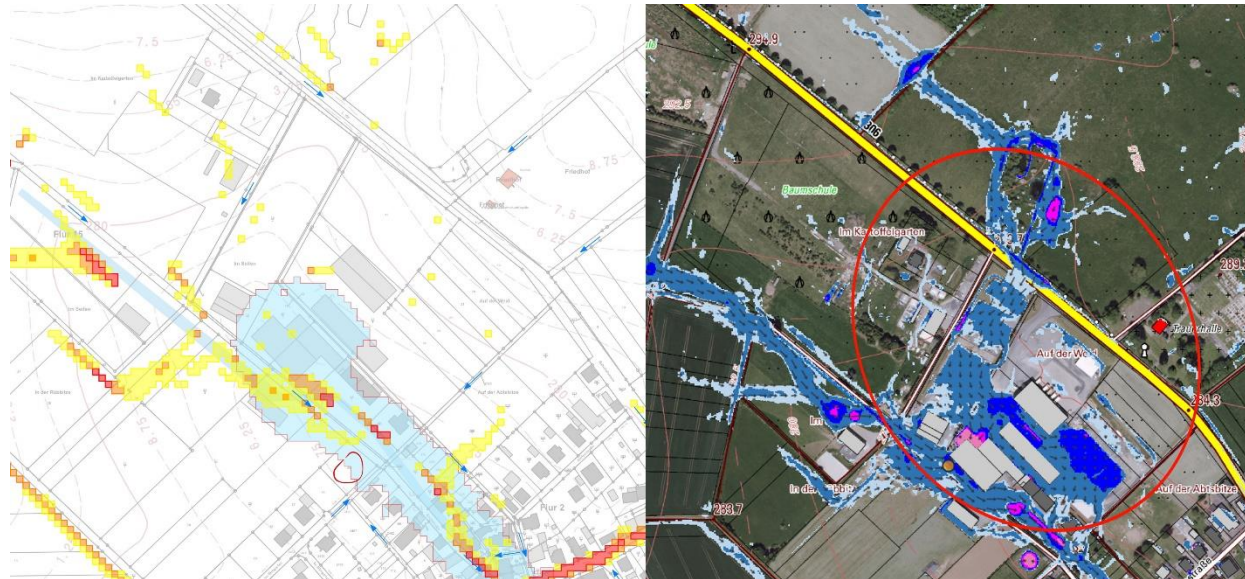


Abb. 8: Vergleich Alt-Neu, Ortsgemeinde Marienrachdorf Nordwest, MKUEM KHH

Luca Gerlach

Quelle: LfU RP; Geobasisdaten: © GeoBasis-DE / LVermGeoRP 2024



# Anschlusskonzepte

# Anschlusskonzepte

---

- Anschlusskonzepte basieren auf neuen Karten
- Bereits vorhandene Konzepte einer Verbandsgemeinde werden auf Wunsch überarbeitet (Nachtragsangebot)

# Literaturverzeichnis

„Hochwasser/Sturzfluten – Vorsorgekonzept in der VG Flammersfeld, Horhausen“, [online] <https://www.vg-altenkirchen-flammersfeld.de/leben-wohnen/hochwasserschutzkonzept>

Ministerium für Klimaschutz, Umwelt, Energie und Mobilität, Rheinland-Pfalz (MKUEM), Sturzflutkarte. [Online] Verfügbar unter: <https://wasserportal.rlp-umwelt.de/auskunftssysteme/sturzflutgefahrenkarten/sturzflutkarte>

Rheinzeitung, Ausgabe Westerwald, 20.03.2024

LfU RP; Geobasisdaten: © GeoBasis-DE / LVermGeoRP 2024