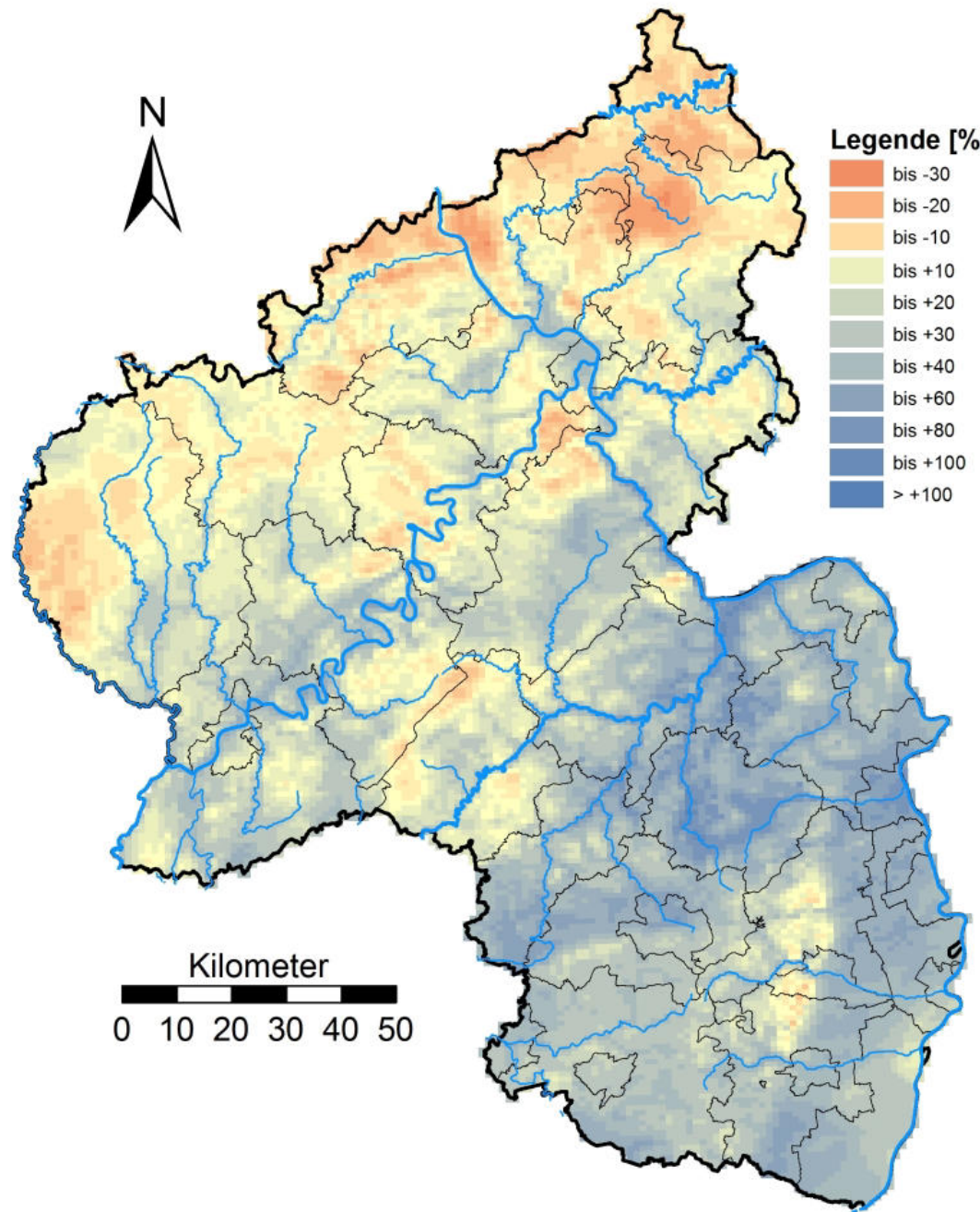


Starkregen - Überschwemmung - Hochwasser in Rheinland-Pfalz Mai /Juni 2016

Dr. Andreas Meuser
Landesamt für Umwelt Rheinland-Pfalz

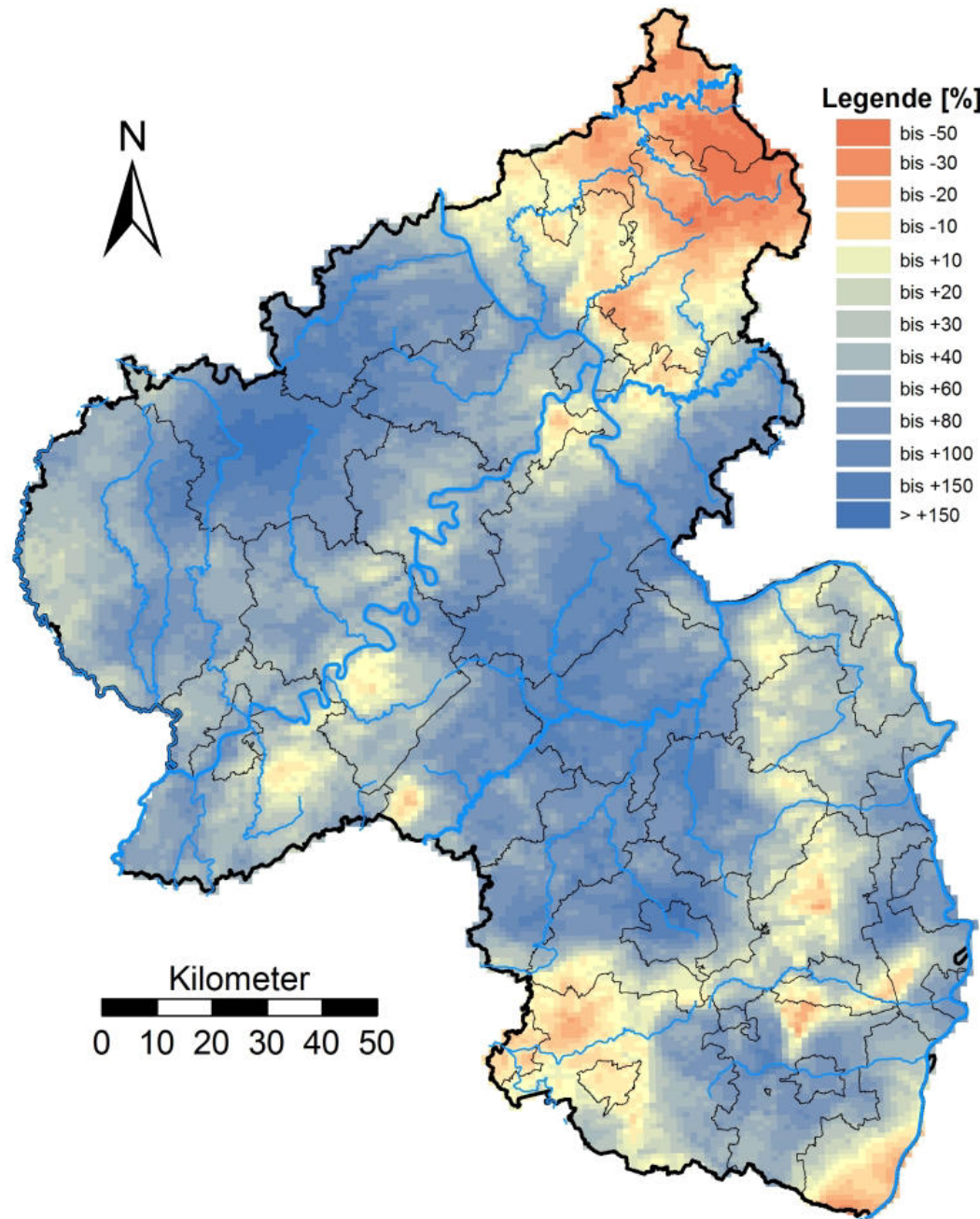
Andreas.Meuser@lfu.rlp.de



Vorfeuchte:

Prozentuale Abweichung zwischen gemessenen Niederschlägen und langjährigen Niederschlägen (Januar bis Mai):

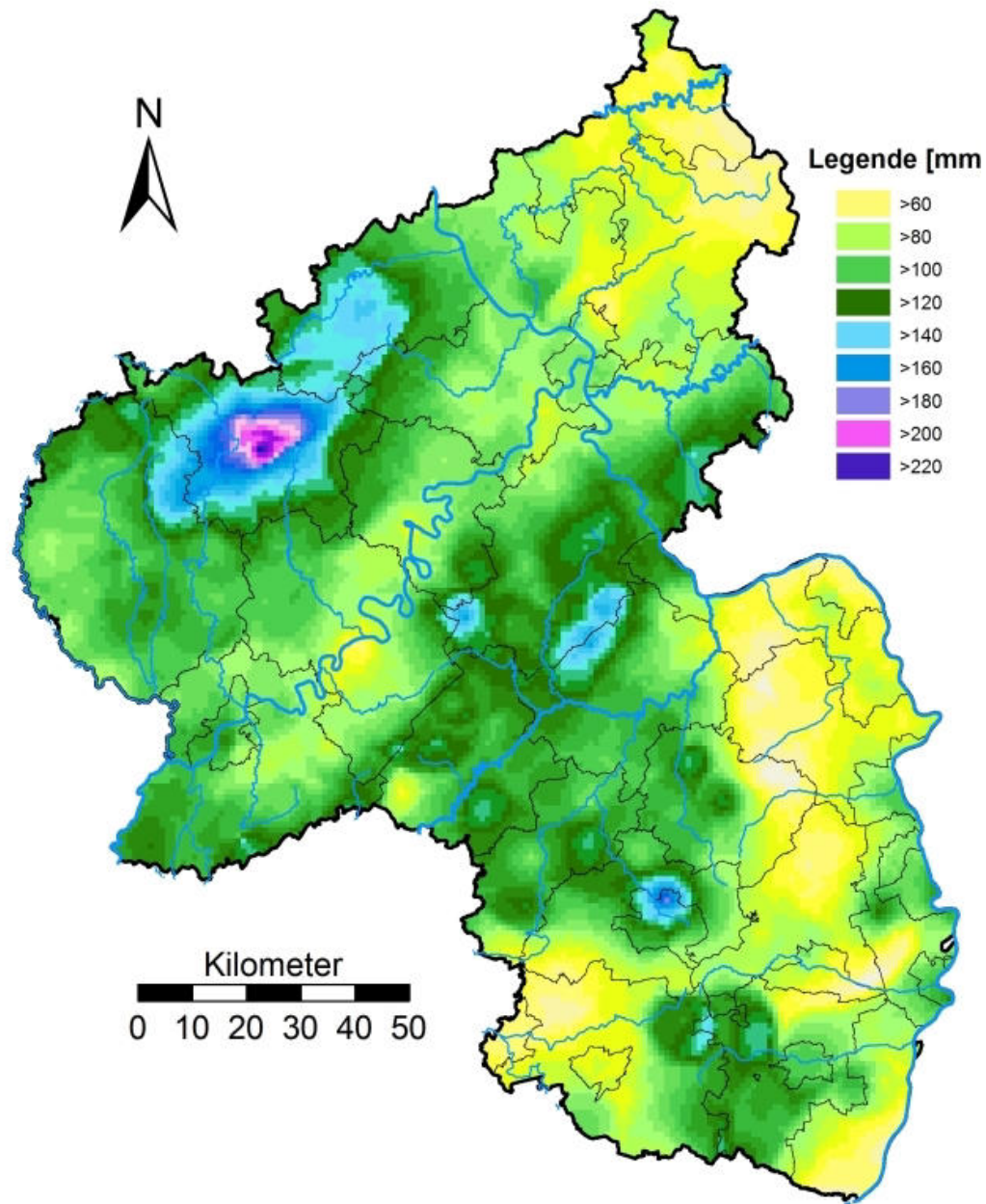
- Im Norden trockener
- im Süden feuchter



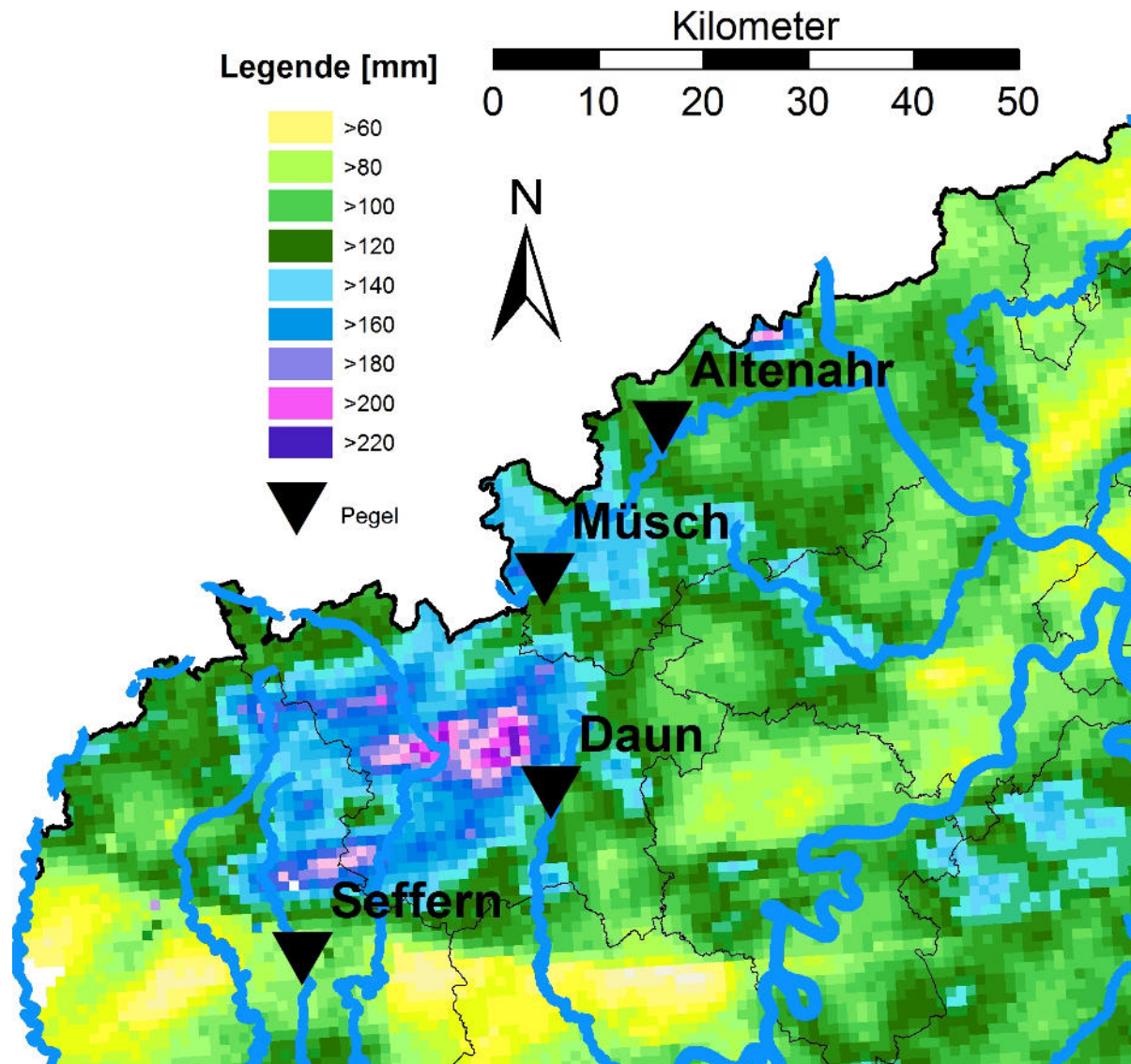
Feuchtesituation:

Prozentuale Abweichung
zwischen gemessenen
Niederschlägen vom
27.5 - 8.6. 2016
und langjährigen
Niederschlägen (Juni):

- **Im Norden und Mitte feuchter**
- **im Nordosten und Südwesten trockener**



Niederschlagssumme
27.5. - 8.6.2016



Hochwasser:

Müsch/Ahr

~ 40jährlich

Altenahr/Ahr

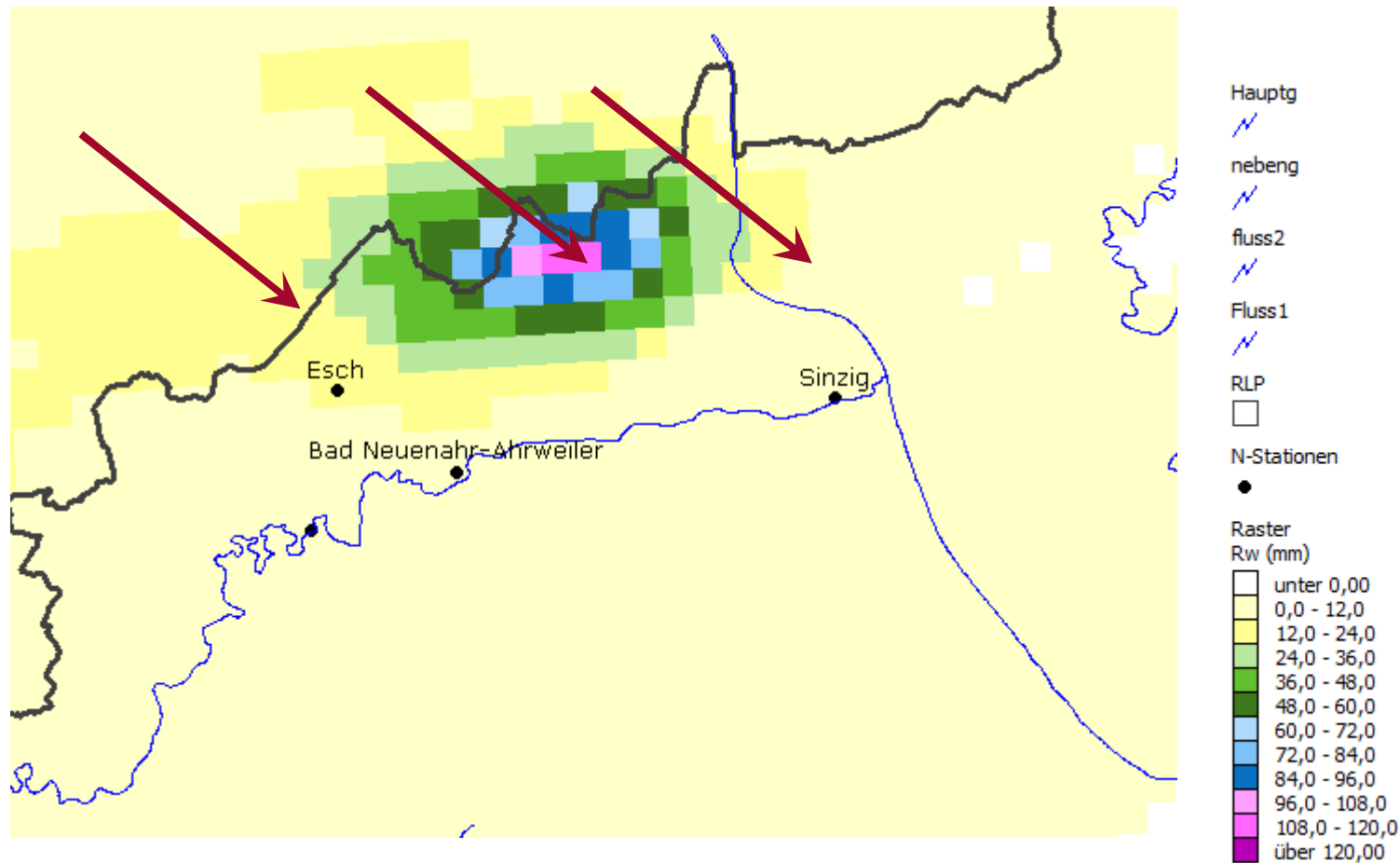
~100jährlich

Daun/Lieser

~100jährlich

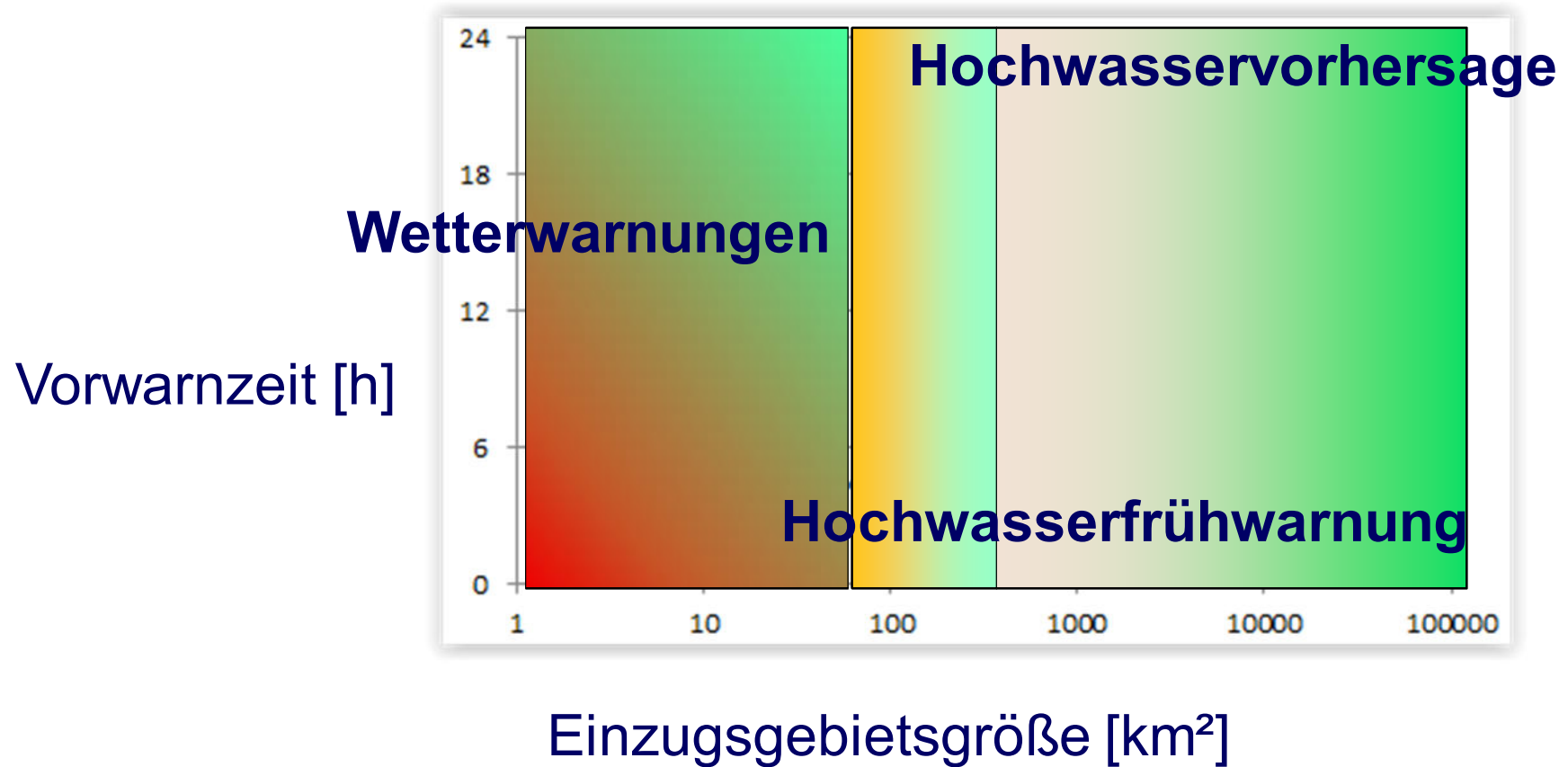
Seffern/Nims

~30jährlich



Unwetter in Grafschaft: Niederschlag >>100jährlich

Grenzen der Vorhersagbarkeit



Fazit:

- **Außergewöhnliche Wetterlage,**
v.a. langandauernd und instabil
 - **Erheblich höhere Niederschläge,**
lokal und landesweit
 - **Konvektive Starkregen,**
in Höhe, Zeit und Raum kaum vorhersagbar
 - **Hochwasserfrühwarnung rechtzeitig,**
wegen schwieriger Niederschlagsprognose
mit großen Unsicherheiten
 - **Starkregen-Überflutung-Hochwasser**
jederzeit und überall möglich
[Beispiel: Waldgrehweiler September 2014]
-



Rheinland-Pfalz

LANDESAMT FÜR UMWELT



**VIELEN DANK FÜR IHRE
AUFMERKSAMKEIT!**